



## 蓝牙模块安装

---

## 操作说明

## User Guide

编撰日期：2022 年 1 月 17 日 编撰人：周晗

[www.gainscha.com.tw](http://www.gainscha.com.tw)

## 一. 安装需要:

1. Apex 打印机。
2. 蓝牙模块。
3. 十字螺丝刀。
- 4. 必须关闭打印机、拔掉电源线和数据线进行安装**

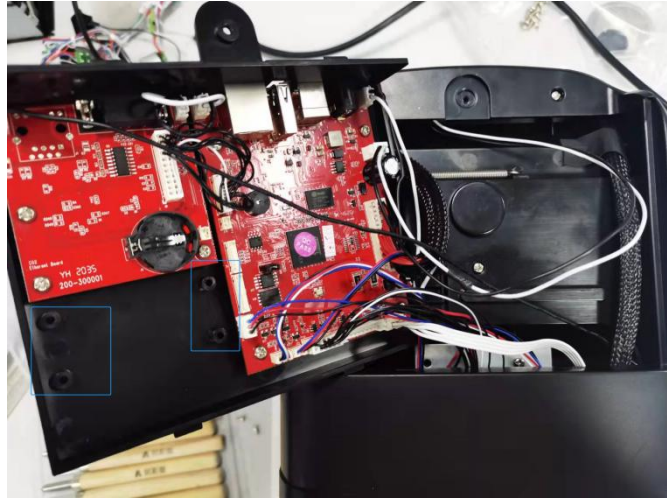
## 二. 安装操作:

1. 拆掉打印机底部中间螺丝如下图:



**注: (只拆中间螺丝)**

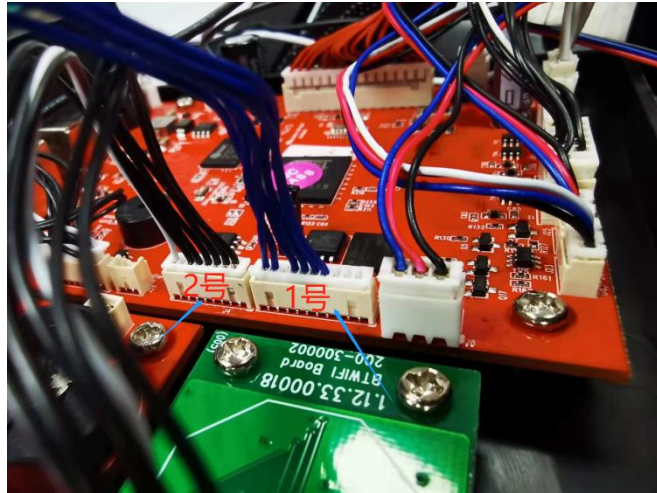
2. 拆掉螺丝后用力往上掰打开机器主板壳并找到安装蓝牙模块的四个螺丝孔如下图:



3. 拿出蓝牙模块并校准四个螺丝孔的位置。  
(注意：蓝牙模块正反面) 并安装好四颗螺丝  
如下图：



4. 装好螺丝后进行线路连接如下图：



注：（蓝色线连接 1 号接口，黑白线连接 2 号接口）

5.安装机器主板壳，从主板壳后面开始安装。**注意：(安装主板壳的时候不要压到任何一条线)**如下图所示：



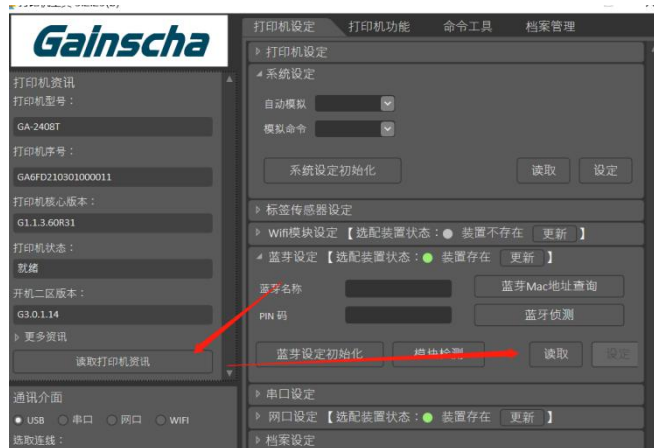
注（用力往下压到位并装上螺丝）

如下图：

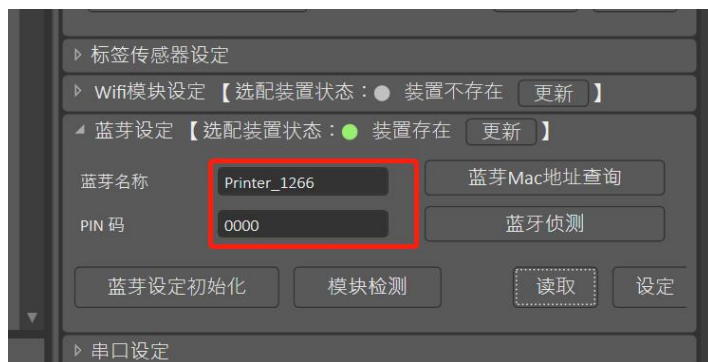


### 三. 检查打印机蓝牙模块是否安装成功

1. 打印机通电、USB 连接电脑、打开打印机开关。
2. 打开 PrinterUtility 软件读取打印机信息如下图：



3. 读取之后会显示蓝牙名称及 PIN 码则安装蓝牙模块成功如下图：



4.Apex 蓝牙模块安装流程结束。谢谢！