

Gainscha Network Inc.



APEX 切刀安装

操作说明

User Guide

编撰日期：2022 年 1 月 17 日 编撰人：周晗

www.gainscha.com.tw

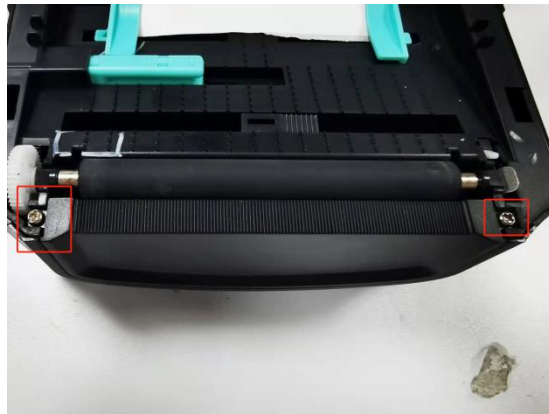
安装说明

一. 安装需要:

1. Apex 打印机
2. 十字螺丝刀
3. 切刀

二. 安装过程:

1. 拆卸螺丝:



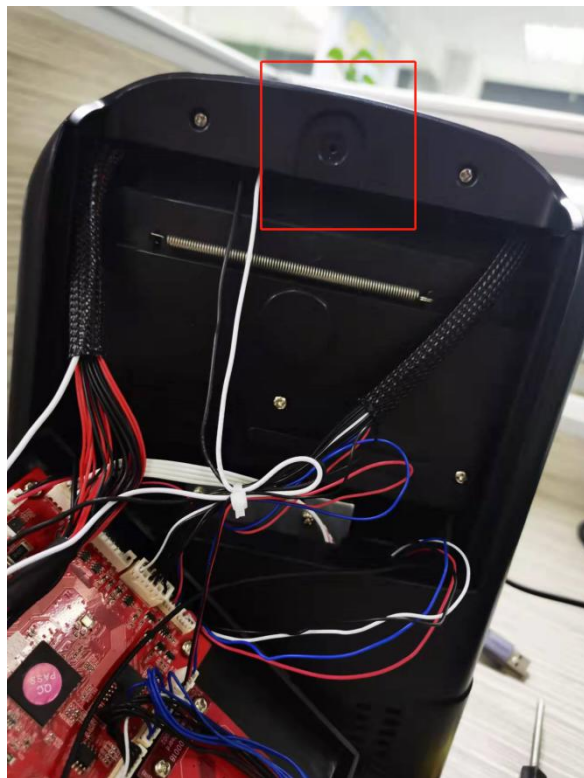
2. 挡板往上提，拆掉挡板:



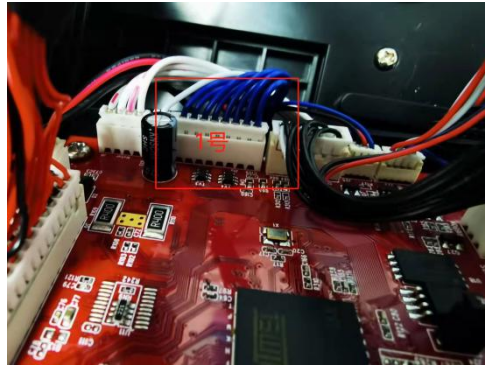
3. 将切刀的线塞入线孔如下图:



4. 拆开后底壳螺丝：



5. 找到切刀的线端插口并插入“1号标记位置”



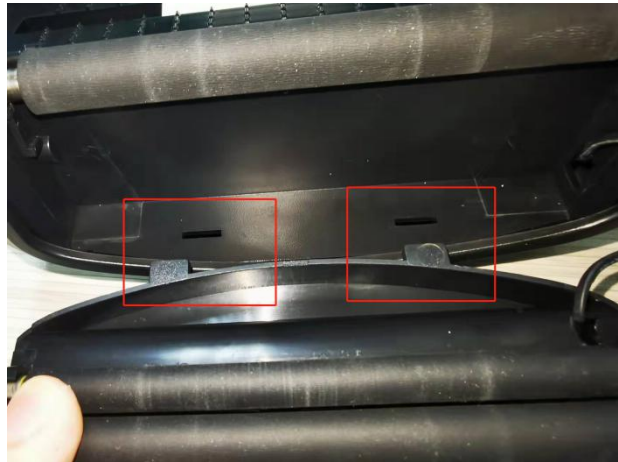
6. 安装打印机主板后底壳。



7. 后底壳发出干脆的声音后装上底壳螺丝如下图所示：



8. 使切刀底部的“凸块”卡入凹槽如下图所示：



9. 从上往下，使切刀顺利安装到位。

10. 切刀的螺丝孔卡入卡槽内，并装上螺丝：



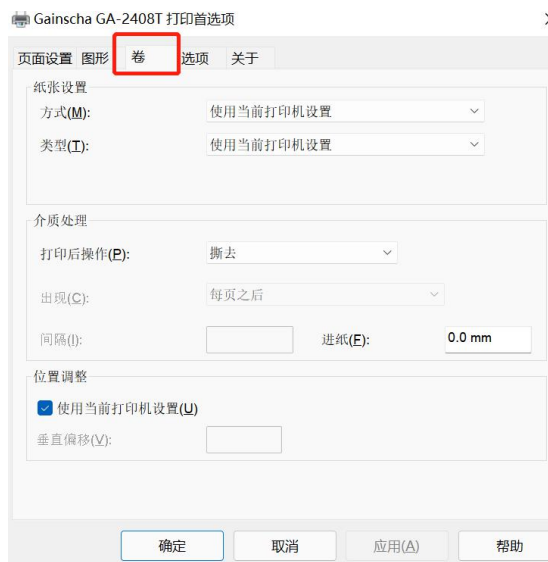
11. 标签按照下图所示穿过切刀内部：



12. 盖上打印机盖，使打印机通电、USB 连接电脑。打开“控制面板”——>“设备与打印机”——>找到对应的打印机型号右键单击——>选择“打印首选项”：



13. 选择图中“卷”



14. 点击“打印后操作”——>选择“裁切”并点击“确定”



15. 检验切刀是否安装成功。打开 BarTender 点击右上角打印图标如下图：



16. 选择所对应的打印机型号，并“打开属性”选择“卷”并点击图中画框处，选择“使用当前打印机设置”并“确定”如下图：



17. 打开之前的打印页面，点击“打印”看机

器是否有切纸动作。

18. Apex 切刀安装说明完成，谢谢。