

Gainscha Network Inc.



工业机切刀安装

操作说明

User Guide

编撰日期：2022 年 1 月 17 日 编撰人：周晗

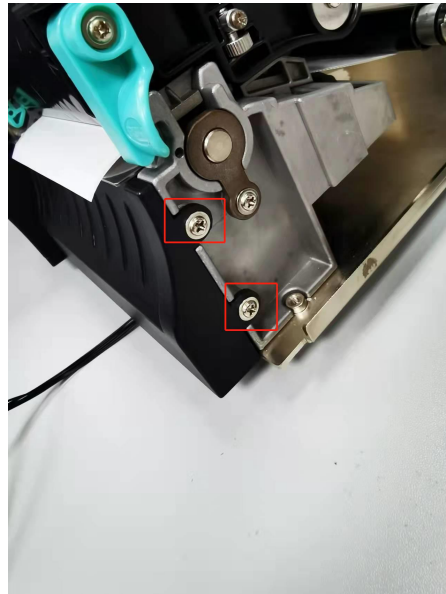
www.gainscha.com.tw

一. 安装需要:

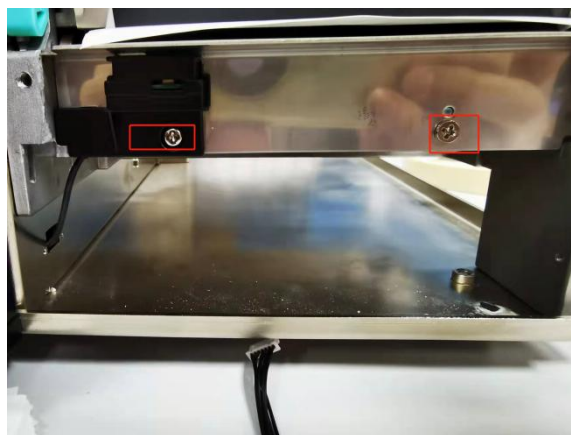
1. 十字螺丝刀
2. 工业机
3. 切刀
4. 切刀转接板（注：机器出厂不带切刀转接板）

二. 安装过程:

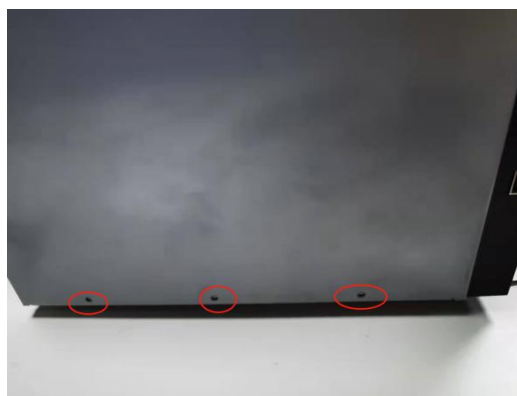
1. 拆除前挡板螺丝如下图:



2. 拆除感应器与挡板螺丝如下图:



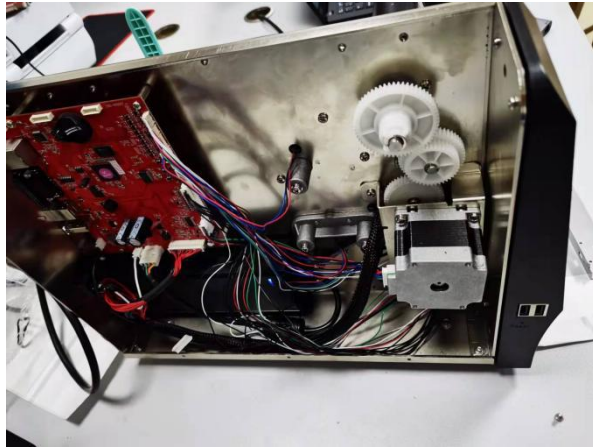
3. 拆除打印机侧面机壳螺丝如下图:



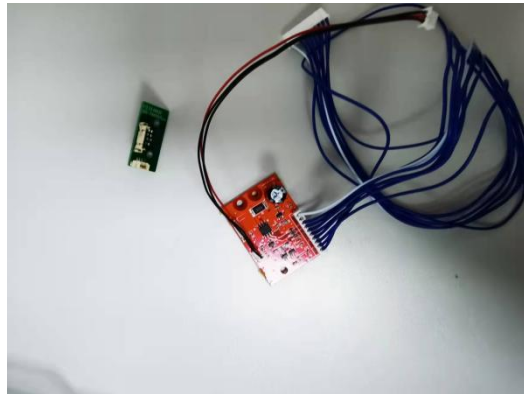
4. 拆除打印机罩螺丝如下图:



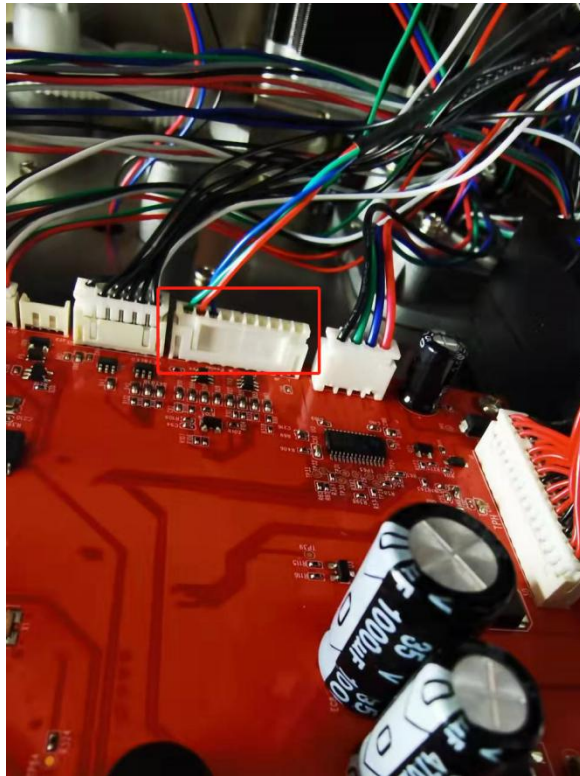
5. 取下打印机侧挡板与机罩如下图:



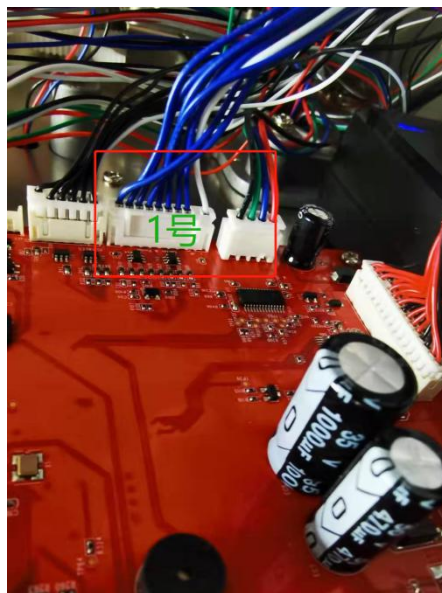
6. 拿出切刀主板和转接器如下图:



7. 拆下标签传感器如下图:



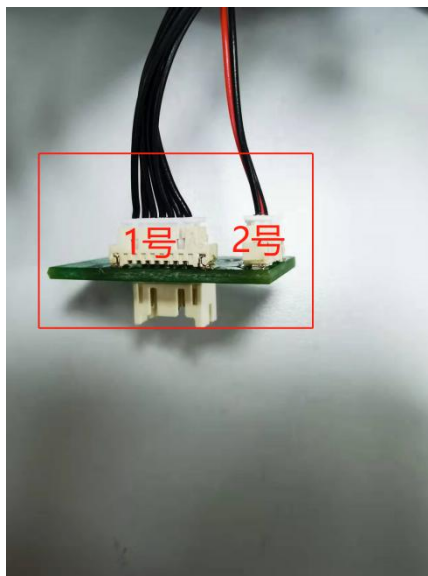
8. 切刀主板蓝色线端插入刚刚拆卸的接口上
“1号”接口如下图：



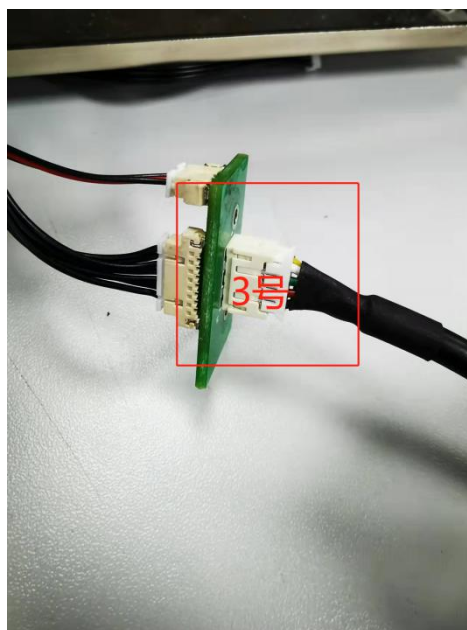
9. 主板另一端的“红黑色”与“黑色”线端
插入线端口如下图：



10. 再将“黑红线端”与“黑色线端”插入转接板“1号”与“2号”线端口如下图:



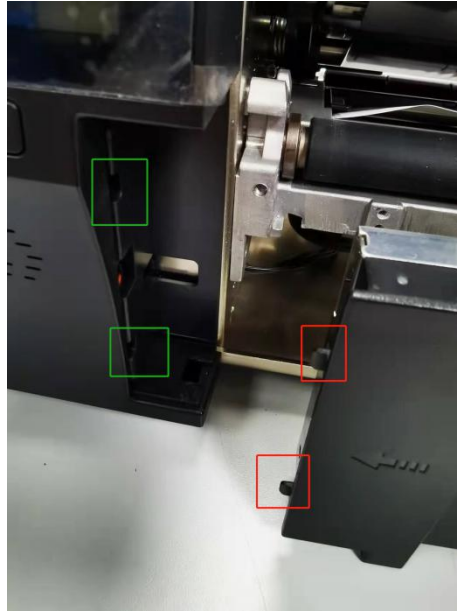
11. 将切刀线端插入转接板“3号”线端口如下图:



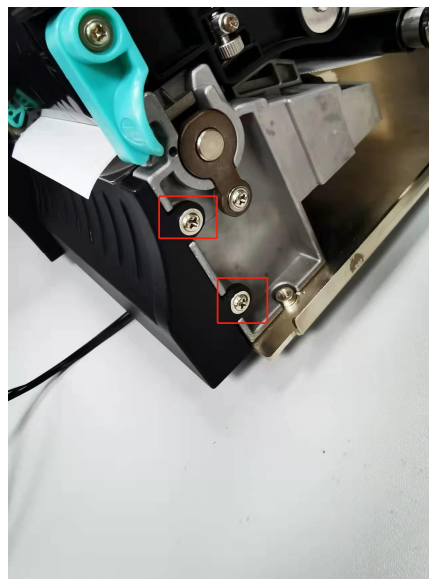
12. 把打印机屏幕下方的“滑盖”拆掉如下图:



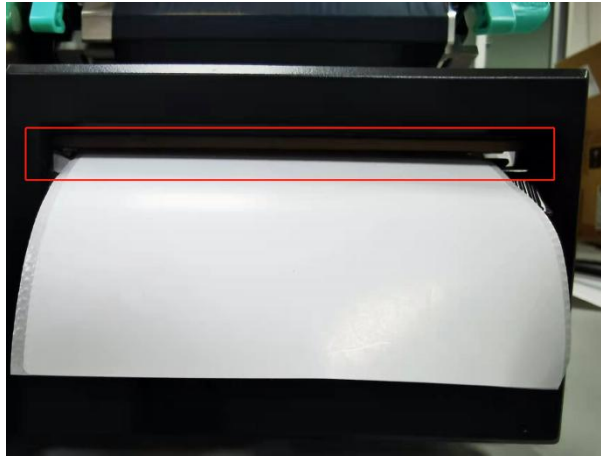
13. 将切刀器小凸块卡入对应的凹槽内如下图:



14. 装上切刀器的两颗螺丝如下图:



15. 将标签纸从切刀口穿过并关上上盖如下图:



16. 检测切刀是否安装成功，打印机通电，开启打印机开关，点击左上角如下图：

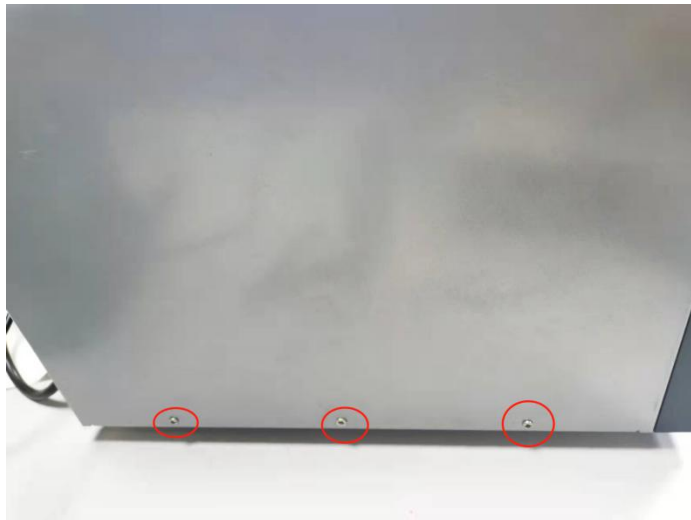


17. 打开后选择“工具”—“裁切测试”—“顺向或反向”注：**（顺向为全切，反向为半切）**看打印机切刀是否有切纸动作。

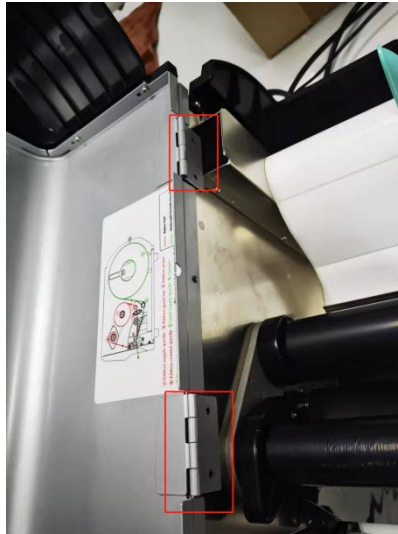
18. 安装打印机侧面挡板，从上往下安装挡板
注意卡入滑槽内如下图：



19. 装上侧面挡板螺丝如下图：



20. 安装打印机机罩，将机罩螺丝孔放到对应
位置，并装上螺丝如下图：



21.切刀安装说明完成，谢谢！