

Gainscha
Reliable and Innovative

高颜值打印
创造更多可能



80mm 高级前出纸票据打印机 GA-F3300

80mm 高级前出纸票据打印机 GA-F3300

特点性能

省纸，环境友好设计

- 300DPI分辨率热敏打印, 打印图片和文字更细腻、更清晰
- 相同的纸张长度, 相比203DPI打印, GA-F3300能多打印50%的内容, 帮助用户节省至少30%的打印纸张

高效打单结算

前出纸设计, 出纸流畅不卡纸, 配备自动切刀提高操作效率

可同时连接多个设备

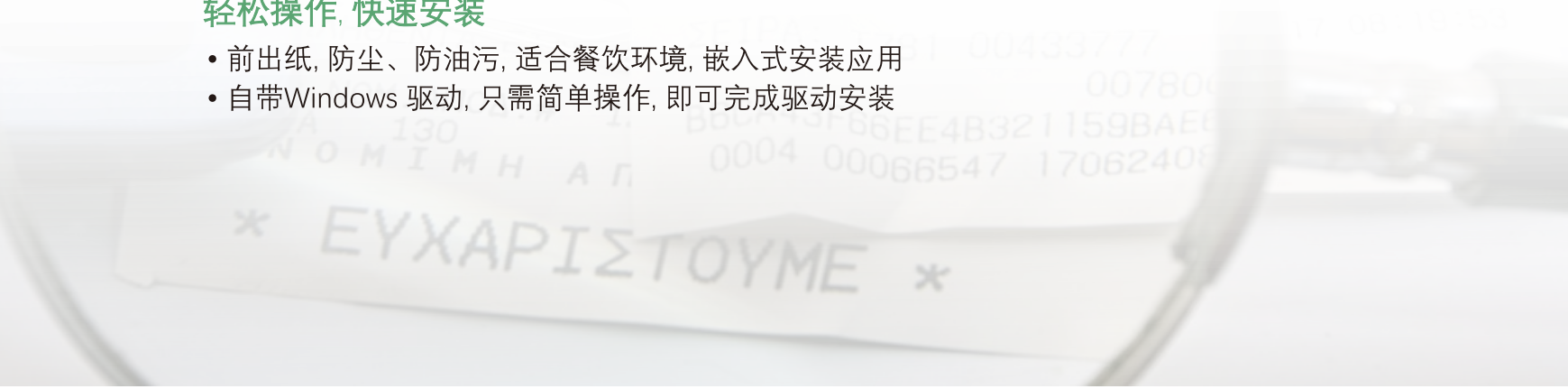
- 配备USB、串口、网口标准通讯接口
- 连接多个设备或者多个应用软件接单, 数据流不混存, 每个接口的小票都能完整打印
- 支持USB虚拟串口应用
- 支持扩展功能, 可选配Wi-Fi或者蓝牙, 程序易于维护与开发, 满足多元化应用需求

系统兼容性强

- Windows, Linux, OPOS
- EPSON ESC/POS, STAR Line/T

轻松操作, 快速安装

- 前出纸, 防尘、防油污, 适合餐饮环境, 嵌入式安装应用
- 自带Windows 驱动, 只需简单操作, 即可完成驱动安装



80mm 高级前出纸票据打印机 GA-F3300

型号	GA-F3300
打印机类型	直接热敏式
指令	ESC/POS
介质宽度	80毫米
打印宽度	72毫米
分辨率	300dpi
介质容量	纸卷外径 75毫米 (最大)
最大打印速度	160毫米/秒
介质厚度	0.06~0.08毫米
接口	USB+串口+网口(标配), Wi-Fi/蓝牙(选配项)
数据缓存	Data: 8K bytes, NV Flash: 1M bytes
条码类型	UPC-A/UPC-E/JAN13(EAN13)/JAN8(EAN8)CODE39/ ITF/CODABAR/CODE93/CODE128/QRCODE
电源	输入: AC 110V/220V, 50~60Hz 输出: DC 24V/2.5A
钱箱	DC 24V 1A
打印头寿命	150公里
切刀寿命	100万次
操作系统	支持 Windows/Linux/OPOS 驱动
重量	1.35公斤
外观尺寸	189 x 146 x 134毫米(长 x 宽 x 高)

